

SCLivingの売買

売戸建

湯河原町吉浜

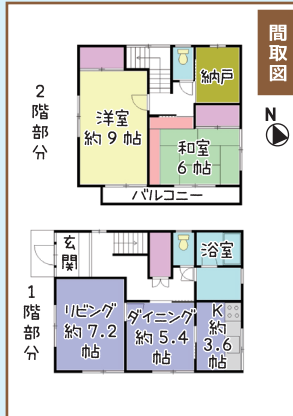
1,280万円

おススメ



外観

2LDK+納戸



吉浜エリア、全室南向きで正面には海・初島などを望む！大手ハウスメーカー施工の一戸建！

◆ 物件概要 ◆

所在：湯河原町吉浜 (媒介)
 交通：真鶴駅徒歩21分
 土地面積：191.52㎡ (57.93坪)
 延床面積：91.62㎡ (27.71坪)
 築年月：平成2年1月
 構造：軽量鉄骨造2階建
 現況：空家 駐車場：無し (築造すれば駐車スペースは確保出来ます)
 法令：法22条区域、景観法
 その他：契約不適合責任免責

売マンション

湯河原町宮上

1,250万円

NEW



外観

2LDK



眺望の良いサウナ付の温泉浴場とゲストルームを完備しています！ペット飼育可能なマンション！

◆ 物件概要 ◆

所在：湯河原町宮上 (媒介)
 交通：湯河原駅バス10分「公園入口」徒歩8分
 専有面積：76.04㎡ (23.00坪) 壁芯
 パルコ面積：9.64㎡ (2.91坪)
 構造：規模：RC造地下1階付10階建・4階 築年月：平成14年6月
 管理費：43,300円/月
 修繕積立金：27,400円/月
 管理形態：常駐
 その他：温泉購入費 月額800円
 管理負担金 月額7,700円

売マンション

湯河原町土肥

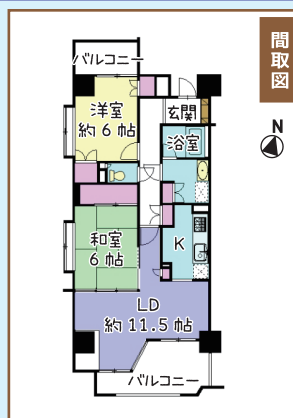
1,880万円

おススメ



外観

2LDK



湯河原駅まで徒歩5分、生活環境が整った好立地です！ペット飼育可、温泉浴場付き！

◆ 物件概要 ◆

所在：湯河原町土肥 (媒介)
 交通：湯河原駅徒歩5分
 専有面積：66.06㎡ (19.98坪) 壁芯
 パルコ面積：11.59㎡ (3.50坪)
 構造：規模：RC造10階建・6階
 築年月：平成5年2月
 管理費：25,600円/月
 修繕積立金：17,040円/月
 管理形態：日勤

SCLivingの賃貸

賃貸マンション
湯河原町土肥

クワイエット、コンビニ近(に有り)！
1R 48,000円



★令議マンションの噂！
 ◆ 所在：湯河原町土肥 (媒介)
 ◆ 専有面積：26.99㎡
 ◆ 築年月：平成元年12月
 ◆ 構造：SRC造9階建・5階
 ◆ 共益費：無し
 ◆ 駐車場：近隣に有り
 ◆ 礼金・敷金：無し・1ヶ月
 ◆ 交通：湯河原駅徒歩8分

賃貸アパート
湯河原町土肥

キッチン・トイレ、洗面台等交換！
2DK 63,000円



★フローリング張替済！
 ◆ 所在：湯河原町土肥 (媒介)
 ◆ 専有面積：42.14㎡
 ◆ 築年月：昭和55年1月
 ◆ 構造：RC造3階建・1階
 ◆ 共益費：無し
 ◆ 駐車場：7,000円
 ◆ 礼金・敷金：無し・2ヶ月
 ◆ 交通：湯河原駅徒歩6分

賃貸テラスハウス
湯河原町吉浜

陽当り、眺望良好です！
2DK 65,000円



★吉浜小学校近く！
 ◆ 所在：湯河原町吉浜 (媒介)
 ◆ 専有面積：60.85㎡
 ◆ 築年月：平成2年12月
 ◆ 構造：木造2階建
 ◆ 共益費：無し 駐車場：
 ◆ 1台分無料 礼金・敷金：
 ◆ 1ヶ月・1ヶ月 交通：湯河原
 ◆ 駅バス4分徒歩4分

賃貸マンション
湯河原町宮上

別棟に露天風呂付温泉浴場有！
2LDK 90,000円



★内装リフォーム済！
 ◆ 所在：湯河原町宮上 (媒介)
 ◆ 専有面積：79.74㎡
 ◆ 築年月：平成3年5月
 ◆ 構造：RC造7階建・3階
 ◆ 共益費：10,000円
 ◆ 駐車場：無し 礼金・敷金：
 ◆ 無し・1ヶ月 交通：湯河原
 ◆ 駅バス9分徒歩15分

賃貸アパート (媒介)
湯河原町中央

1K 48,000円

◆ 物件概要 ◆
 ◆ 所在：湯河原町中央
 ◆ 専有面積：25.67㎡
 ◆ 築年月：昭和55年7月
 ◆ 構造：RC造3階建・3階
 ◆ 共益費：2,000円
 ◆ 駐車場：近隣に有り
 ◆ 礼金・敷金：無し・2ヶ月
 ◆ 交通：湯河原駅徒歩7分

賃貸アパート (媒介)
湯河原町宮下

2DK 50,000円

◆ 物件概要 ◆
 ◆ 所在：湯河原町宮下
 ◆ 専有面積：40.92㎡
 ◆ 築年月：平成5年1月
 ◆ 構造：軽量S造2階建・1階
 ◆ 共益費：無し
 ◆ 駐車場：5,000円
 ◆ 礼金・敷金：1ヶ月・2ヶ月
 ◆ 交通：湯河原駅徒歩7分

賃貸アパート (媒介)
湯河原町土肥

2DK 60,000円

◆ 物件概要 ◆
 ◆ 所在：湯河原町土肥
 ◆ 専有面積：31.40㎡
 ◆ 築年月：昭和63年1月
 ◆ 構造：鉄骨造3階建・3階
 ◆ 共益費：無し
 ◆ 駐車場：近隣に有り
 ◆ 礼金・敷金：1ヶ月・2ヶ月
 ◆ 交通：湯河原駅徒歩8分

賃貸アパート (媒介)
真鶴町真鶴

3DK 60,000円

◆ 物件概要 ◆
 ◆ 所在：真鶴町真鶴
 ◆ 専有面積：52.89㎡
 ◆ 築年月：平成7年5月
 ◆ 構造：鉄骨造3階建・2階
 ◆ 共益費：無し
 ◆ 駐車場：近隣に有り
 ◆ 礼金・敷金：1ヶ月・2ヶ月
 ◆ 交通：真鶴駅徒歩2分

賃貸アパート (媒介)
湯河原町土肥

2LDK 75,000円

◆ 物件概要 ◆
 ◆ 所在：湯河原町土肥
 ◆ 専有面積：51.84㎡
 ◆ 築年月：平成2年4月
 ◆ 構造：軽量S造2階建・1階
 ◆ 共益費：無し
 ◆ 駐車場：1台分無料
 ◆ 礼金・敷金：無し・2ヶ月
 ◆ 交通：湯河原駅徒歩11分

賃貸テラスハウス (媒介)
湯河原町城堀

3K 80,000円

◆ 物件概要 ◆
 ◆ 所在：湯河原町城堀
 ◆ 専有面積：61.98㎡
 ◆ 築年月：平成3年6月
 ◆ 構造：木造2階建
 ◆ 共益費：無し
 ◆ 駐車場：1台分無料
 ◆ 礼金・敷金：1ヶ月・2ヶ月
 ◆ 交通：湯河原駅徒歩6分

保証会社(日本セーフティ又は日本賃貸保証)との保証委託契約締結要(初回保証料料金の50%~(審査内容による)、2年目以降10,000円/年)、火災保険要加入(21,500円/2年~東京海上シエラ他)

賃貸オーナー様 募集中!!

入居者募集 空室対策 家賃管理

求む! 売リ物件!!!

査定は 無料!! 秘密 厳守!!

土地 戸建 マンション 事業用不動産

LIXIL不動産ショップ

株式会社 地域密着型の総合不動産建設業

エス・シーリビング

No.571

【宅建業】神奈川県知事(7)第21188号【建設業】神奈川県知事許可(般-2)第63661号
 【賃貸住宅管理業】国土交通大臣(02)第000086号(公社)首都圏不動産公正取引協議会加盟

フリーダイヤル: 0120-621617
 TEL: 0465-62-1616
 FAX: 64-1902 湯河原町土肥 5-3-7
 URL: https://www.scliving.co.jp



1ヶ月のおおおおお不動産情報!