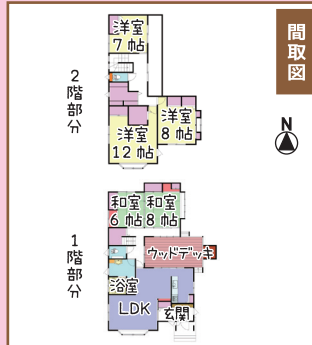


今月の

おすすめ物件特集!

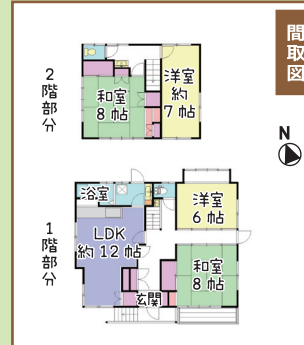
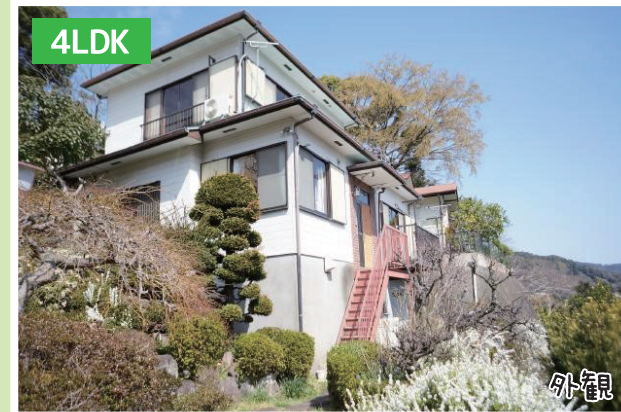
鍛冶屋 一戸建 NEW 2,980 万円



物件概要  
 ■所在：湯河原町鍛冶屋 ■交通：湯河原駅バス12分「団地入口」徒歩2分  
 ■土地面積：262.70㎡(79.47坪) ■延床面積：171.04㎡(51.74坪)  
 ■築年月：平成14年10月 ■構造：木造2階建 ■現況：リゾート使用中  
 ■駐車場：有(複数台可) ■法令：法22条区域・景観法 (媒介)

大手ハウスメーカー施工の5SLDK!  
 ウッドデッキにはBBQコーナー有り!

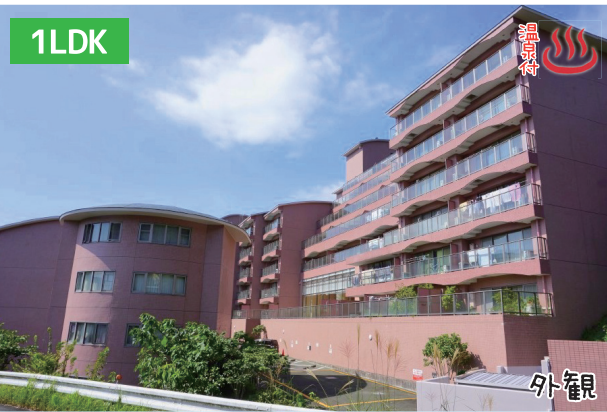
熱海市泉 一戸建 NEW 1,000 万円



物件概要  
 ■所在：熱海市泉 ■交通：湯河原駅徒歩16分  
 ■土地面積：364.94㎡(110.39坪) ■延床面積：106.42㎡(32.19坪)  
 ■築年月：昭和62年10月 ■構造：木造2階建 ■現況：空家 ■駐車場：有  
 ■法令：法22条区域・第1種風致地区・宅地造成等規制区域・景観法 (媒介)

湯河原駅から徒歩16分、ゆとりある敷地!  
 海・真鶴半島・湯河原の街並みを望む眺望!

宮上 マンション NEW 1,150 万円



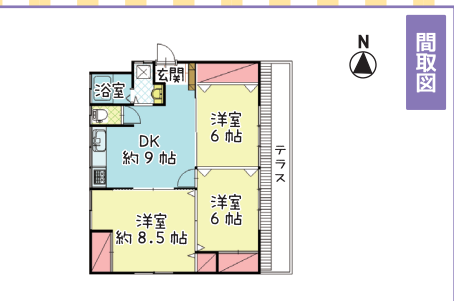
物件概要  
 ■所在：湯河原町宮上 ■交通：湯河原駅バス10分「藤木橋」徒歩6分  
 ■専有面積：67.89㎡(20.53坪・壁芯) ■構造・規模：RC造地下1階付10階建  
 ・5階 ■築年月：平成14年6月 ■管理費：32,200円/月 ■修繕積立金：  
 12,200円/月 ■温泉購入費800円/月 ■現況：リゾート利用中 (媒介)

ペット飼育可能な定住・リハートマンション!  
 サウナ付きの温泉大浴場・ゲストルーム完備!

賃貸 アパート★吉浜 賃料 70,000 円

物件概要  
 ●所在：湯河原町吉浜 (媒介)  
 ●専有面積：64.61㎡ ●築年月：昭和54年5月  
 ●構造：木造2階建・1階  
 ●共益費：無し ●駐車場：1台分無料  
 ●礼金・敷金：1ヶ月・2ヶ月  
 ●交通：湯河原駅バス5分「海の家」徒歩5分

★白を基調とした  
 リンベ済のお部屋!  
 吉浜海岸まで徒歩5分!  
 テラス屋根付で雨の日も  
 洗濯物が濡れずに安心!  
 移住やテレワークにも!



保証会社(日本セーフティまたは日本賃貸保証)との保証委託契約締結要(初回保証料料金の50%~(審査内容による)、2年目以降10,000円/年)、家財保険要加入(22,000円/2年~東京海上ミレア他)

緊急応援

ご自宅からテレビ電話で  
 不動産のご相談!!



来店しないでも  
 おうち探し!  
 ★初めての部屋探し  
 ★住宅ローン相談  
 ★不動産査定 etc.  
 まずはご連絡ください!

賃貸オーナー様

募集中!!

入居者募集 空室対策 家賃管理

賃貸物件についてお悩みのオーナー様、  
 全力でサポート致します!



LIXILグループ不動産チェーン



No.501

株式会社 地域密着型の総合不動産建設業

エス・シーリビング

【宅建業】神奈川県知事(6)第21188号【建設業】神奈川県知事許可(般-2)第63661号  
 【賃貸住宅管理業】国土交通大臣(2)第1521号 (公社)首都圏不動産公正取引協議会加盟

フリーダイヤル: 0120-621617  
 TEL: 0465-62-1616  
 FAX: 64-1902 湯河原町土肥5-3-7  
 URL: https://www.scliving.co.jp

皆様からのお問合せ  
 お待ちしております!!  
 広告有効期限  
 令和3年5月20日迄