

SCLivingの売買

売戸建

湯河原町宮下

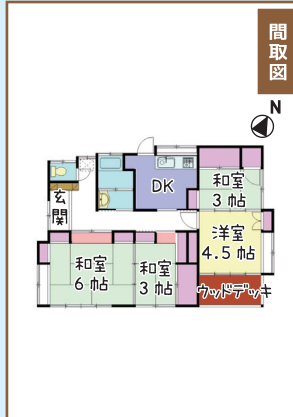
680万円

NEW



外観

4DK



間取図

生活動線が楽な平家戸建!
キッチン交換他、室内は改修されていますので現状のままで使えます!

◆ 物件概要 ◆

所在: 湯河原町宮下 (媒介)
交通: 湯河原駅徒歩 15分
土地面積: 129.61㎡ (39.20坪)
延床面積: 55.86㎡ (16.89坪)
築年月: 昭和37年10月(課税上)
構造: 木造平家建 現況: 空家
駐車場: 有 法令: 法22条区域、風致地区(第4種)、宅地造成等規制区域、景観法
その他: 契約不適合責任免責

売マンション

湯河原町中央

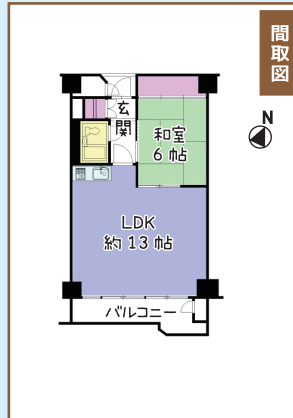
930万円

NEW



外観

1LDK



間取図

バルコニーから海や山が望め、湯河原ならではの温泉が楽しめます! ペット飼育可能です!

◆ 物件概要 ◆

所在: 湯河原町中央 (媒介)
交通: 湯河原駅徒歩 16分
専有面積: 49.25㎡ (14.89坪) 壁芯
バルコニー面積: 5.49㎡ (1.66坪)
構造・規模: SRC造11階建・3階
築年月: 昭和52年4月
管理費: 12,990円/月 修繕積立金: 6,624円/月 温泉維持費: 4,000円/月 組合費: 500円/月、水道基本料: 2,094円/月 管理形態: 日動

売マンション

湯河原町中央

1,550万円

NEW



外観

2LDK



間取図

自家源泉の温泉浴場完備、周辺は買い物施設充実しています! 定住でもリノベ利用でも!

◆ 物件概要 ◆

所在: 湯河原町中央 (媒介)
交通: 湯河原駅徒歩 16分
専有面積: 70.58㎡ (21.35坪) 壁芯
バルコニー面積: 6.00㎡ (1.81坪)
構造・規模: SRC造8階建・4階
築年月: 昭和52年4月
管理費: 17,150円/月 修繕積立金: 9,168円/月 温泉維持費: 6,000円/月 組合費: 500円/月、水道基本料: 2,094円/月 管理形態: 日動

SCLivingの賃貸

新築アパート サクラハウスII 入居申込受付中!



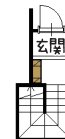
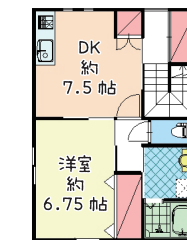
1DK

新築工事中

1階72,000円・2階75,000円
礼金1ヶ月・敷金1ヶ月

1階プラン

2階プラン



※反転タイプ有り

◆ 物件概要 ◆
所在: 湯河原町土肥 交通: JR東海道線「湯河原駅」徒歩9分
専有面積: Rn.102・36.43㎡、Rn.202・44.71㎡(階段含)
構造・規模: 木造2階建 1階または2階 契約期間: 2年
築年月: 令和6年10月予定 入居日: 建物完成後
駐車場: 1台分賃料に含む 共益費: 無し
◆ 建築確認番号: 第2023SBC-確03801H号 (媒介)

賃貸アパート (媒介)
湯河原町中央
1R
39,000円

◆ 物件概要 ◆
所在: 湯河原町中央
専有面積: 17.35㎡
築年月: 平成2年1月
構造: 木造2階建・2階
共益費: 無し
駐車場: 近隣に有り
礼金・敷金: 1ヶ月・2ヶ月
交通: 湯河原駅徒歩 19分

賃貸アパート (媒介)
湯河原町宮下
2K
42,000円

◆ 物件概要 ◆
所在: 湯河原町宮下
専有面積: 36.85㎡
築年月: 昭和50年10月
構造: RC造3階建・1階
共益費: 無し
駐車場: 4,000円
礼金・敷金: 1ヶ月・2ヶ月
交通: 湯河原駅徒歩 10分

賃貸マンション (媒介)
湯河原町土肥
1K
50,000円

◆ 物件概要 ◆
所在: 湯河原町土肥
専有面積: 27.28㎡
築年月: 平成3年2月
構造: SRC造11階建・3階
共益費: 無し
駐車場: 近隣に有り
礼金・敷金: 無し・1ヶ月
交通: 湯河原駅徒歩 10分

賃貸テラスハウス (媒介)
湯河原町吉浜
3K
55,000円

◆ 物件概要 ◆
所在: 湯河原町吉浜
専有面積: 59.50㎡
築年月: 平成3年6月
構造: 軽量S造2階建
共益費: 無し
駐車場: 5,000円
礼金・敷金: 無し・2ヶ月
交通: 真鶴駅徒歩 13分

賃貸アパート (媒介)
湯河原町土肥
3DK
55,000円

◆ 物件概要 ◆
所在: 湯河原町土肥
専有面積: 49.68㎡
築年月: 昭和63年7月
構造: 軽量S造2階建・2階
共益費: 無し
駐車場: 近隣に有り
礼金・敷金: 無し・1ヶ月
交通: 湯河原駅徒歩 4分

賃貸アパート (媒介)
真鶴町真鶴
3DK
60,000円

◆ 物件概要 ◆
所在: 真鶴町真鶴
専有面積: 52.89㎡
築年月: 平成7年5月
構造: 鉄骨造3階建・2階
共益費: 無し
駐車場: 近隣に有り
礼金・敷金: 1ヶ月・2ヶ月
交通: 真鶴駅徒歩 2分

保証会社(日本セーフティ又は日本賃貸保証)との保証委託契約締結要
(初回保証料料金の50%~(審査内容による)、2年目以降10,000円/年)、
家財保険要加入(21,500円/2年~東京海上シエラ他)

賃貸オーナー様 募集中!!

入居者募集 空室対策 家賃管理

求む! 売リ物件!!!

査定は 無料!! 秘密 厳守!!

土地

戸建

マン
ション

事業用
不動産

LIXIL不動産ショップ

株式会社 地域密着型の総合不動産建設業

エス・シーリビング

フリーダイヤル: 0120-621617

TEL: 0465-62-1616

FAX: 64-1902 湯河原町土肥 5-3-7

URL: <https://www.scliving.co.jp>

No.565

【宅建業】神奈川県知事(7)第21188号【建設業】神奈川県知事許可(般-2)第63661号
【賃貸住宅管理業】国土交通大臣(02)第000086号(公社)首都圏不動産公正取引協議会加盟

モバイルサイト
こちらから!



1ヶ月のおおおおおお不動産情報!