

# SCLivingの売買

売地

湯河原町宮上

1,450万円

NEW



写真土地



陽当り良好、明るく中とりある  
広さ、約63坪の土地です！  
バス便が多い県道近くの立地！

## ◆ 物件概要 ◆

所在：湯河原町宮上  
交通：湯河原駅バス5分  
「宮上会館」徒歩2分  
土地面積：211㎡ (63.82坪)  
用途地域：商業地域  
建ぺい率：80% 容積率：400%  
地目：田 (地目変更は売主負担)  
現況：更地 法令：準防火地域、  
景観法 その他：前面道路は法外  
道路の為、原則建物の新築等は  
出来ません。一部例外有り。(媒介)

売戸建

湯河原町吉浜

1,000万円

NEW



外観

3DK



吉浜海岸まで徒歩5分、  
南東向きで明るい3DKの戸建！  
2階のバルコニーから海を望む！

## ◆ 物件概要 ◆

所在：湯河原町吉浜 (媒介)  
交通：湯河原駅バス5分  
「海の家」徒歩5分  
土地面積：115㎡ (34.78坪)  
延床面積：71.87㎡ (21.74坪)  
築年月：昭和62年11月  
構造：木造2階建 現況：居住中  
駐車場：有 法令：法22条区域、  
景観法 その他：契約不適合責任  
免責、再建築時に道路後退有り

売マンション

湯河原町中央

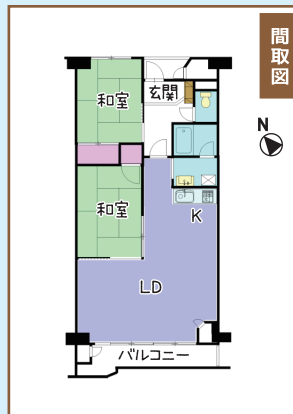
1,300万円

NEW



外観

2LDK



自家源泉温泉大浴場有！  
ペット飼育可能なマンションです！  
周辺は買い物施設充実！

## ◆ 物件概要 ◆

所在：湯河原町中央  
交通：湯河原駅徒歩16分  
専有面積：60.21㎡ (18.21坪) 壁芯  
バルコニー面積：5.49㎡ (1.66坪)  
構造・規模：SRC造11階建・4階  
築年月：昭和52年4月 管理費：  
16,020円/月 修繕積立金：8,256円/月  
温泉維持費：5,000円/月  
組合費500円/月 水道基本料：  
2,094円 管理形態：常駐 (媒介)

# SCLivingの賃貸

賃貸アパート

湯河原町城堀

★7階角部屋！

各居室に一間の押入有り！  
2LDK 55,000円



◆ 物件概要 ◆  
所在：湯河原町城堀 (媒介)  
専有面積：45.36㎡  
築年月：昭和63年4月  
構造：軽量S造2階建・1階  
共益費：無し  
駐車場：1台分無料  
礼金・敷金：1ヶ月・2ヶ月  
交通：湯河原駅徒歩9分

賃貸アパート

湯河原町土肥

★駅まで徒歩4分！

周辺は買い物施設充実！  
3DK 55,000円



◆ 物件概要 ◆  
所在：湯河原町土肥 (媒介)  
専有面積：49.68㎡  
築年月：昭和63年7月  
構造：軽量S造2階建・2階  
共益費：無し  
駐車場：近隣に有り  
礼金・敷金：無し・1ヶ月  
交通：湯河原駅徒歩4分

賃貸アパート

湯河原町土肥

★買い物便利！

最上階の角部屋です！  
2DK 63,000円



◆ 物件概要 ◆  
所在：湯河原町土肥 (媒介)  
専有面積：41.64㎡  
築年月：平成6年7月  
構造：S造3階建・3階  
共益費：無し  
駐車場：近隣に有り  
礼金・敷金：無し・2ヶ月  
交通：湯河原駅徒歩10分

賃貸アパート

湯河原町土肥

★収納たっぷり！

車向き、閑静な住宅街！  
3LDK 75,000円



◆ 物件概要 ◆  
所在：湯河原町土肥 (媒介)  
専有面積：69.55㎡  
築年月：平成3年1月  
構造：RC造3階建・1階  
共益費：無し  
駐車場：5,000円  
礼金・敷金：無し・2ヶ月  
交通：湯河原駅徒歩11分

賃貸アパート (媒介)

湯河原町中央

1K

48,000円

◆ 物件概要 ◆  
所在：湯河原町中央  
専有面積：25.67㎡  
築年月：昭和55年7月  
構造：RC造3階建・3階  
共益費：無し  
駐車場：近隣に有り  
礼金・敷金：無し・2ヶ月  
交通：湯河原駅徒歩7分

賃貸テラスハウス (媒介)

湯河原町土肥

3DK

48,000円

◆ 物件概要 ◆  
所在：湯河原町土肥  
専有面積：48.92㎡  
築年月：昭和63年7月  
構造：木造2階建  
共益費：無し  
駐車場：近隣に有り  
礼金・敷金：無し・2ヶ月  
交通：湯河原駅徒歩14分

賃貸テラスハウス (媒介)

湯河原町鍛冶屋

3DK

53,000円

◆ 物件概要 ◆  
所在：湯河原町鍛冶屋  
専有面積：60.00㎡  
築年月：昭和63年12月  
構造：木造2階建  
共益費：無し 駐車場：1台  
分無料 礼金・敷金：1ヶ月  
・2ヶ月 交通：湯河原駅  
バス10分徒歩4分

賃貸マンション (貸主)

湯河原町土肥

1R

55,000円

◆ 物件概要 ◆  
所在：湯河原町土肥  
専有面積：30.80㎡  
築年月：昭和46年12月  
構造：RC造5階建・3階  
共益費：3,000円  
駐車場：近隣に有り  
礼金・敷金：無し・1ヶ月  
交通：湯河原駅徒歩4分

賃貸テラスハウス (媒介)

湯河原町中央

3DK

78,000円

◆ 物件概要 ◆  
所在：湯河原町中央  
専有面積：72.39㎡  
築年月：平成7年3月  
構造：RC造2階建  
共益費：無し  
駐車場：1台分無料  
礼金・敷金：1ヶ月・2ヶ月  
交通：湯河原駅徒歩13分

賃貸アパート (媒介)

熱海市泉

3LDK

85,000円

◆ 物件概要 ◆  
所在：熱海市泉  
専有面積：77.30㎡  
築年月：平成6年4月  
構造：RC造2階建・2階  
共益費：無し  
駐車場：1台分無料  
礼金・敷金：1ヶ月・2ヶ月  
交通：湯河原駅約13分

保証会社(日本セーフティ又は日本賃貸保証)との保証委託契約締結要  
(初回保証料料金の50%～(審査内容による)、2年目以降10,000円/年)、  
家財保険要加入(21,500円/2年～東京海上ミレア他)

賃貸オーナー様 募集中!!

入居者募集 空室対策 家賃管理

求む! 売! 物件!!!

査定は 無料!! 秘密 厳守!!

土地 戸建 マンション 事業用不動産

LIXIL不動産ショップ

株式会社 地域密着型の総合不動産建設業

エス・シーリビング

【宅建業】神奈川県知事(7)第21188号【建設業】神奈川県知事許可(般-2)第63661号  
【賃貸住宅管理業】国土交通大臣(02)第000086号(公社)首都圏不動産公正取引協議会加盟

フリーダイヤル: 0120-621617  
TEL: 0465-62-1616  
FAX: 64-1902 湯河原町土肥 5-3-7  
URL: https://www.scliving.co.jp

No.553

モバイルサイト  
こちらから！



広告有効期限 令和5年11月20日迄