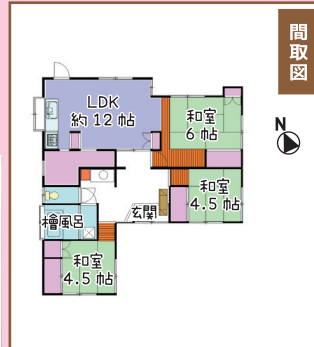
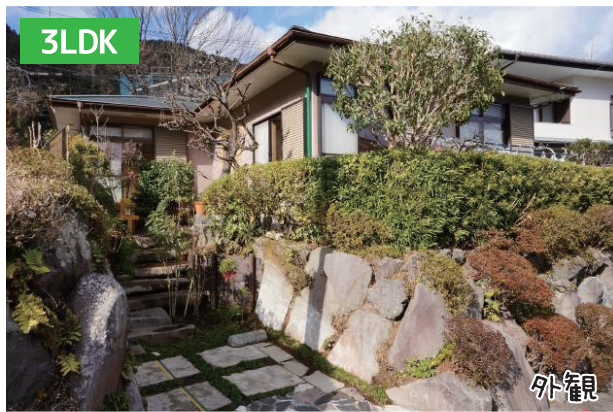


今月の

おすすめ物件特集!

熱海市泉 一戸建

NEW 1,650 万円

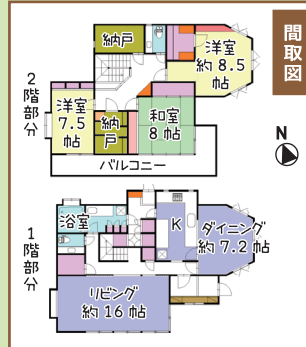


平成30年にリフォームを施工した平家建! 床・壁・浴室に檜を使い木の温もりを感じる家!

物件概要 ■所在:熱海市泉 ■交通:湯河原駅バス15分「ゆずり葉団地」徒歩2分(媒介)  
■土地面積:218.28㎡(66.02坪) ■延床面積:81.96㎡(24.79坪)  
■築年月:昭和58年10月 ■構造:木造平家建 ■現況:居住中  
■駐車場:有 ■法令:法22条区域・景観法・第2種風致地区・建築協定

鍛冶屋 一戸建

NEW 2,880 万円



2階から海、初島・伊豆大島を望む眺望! 南向きで陽当り良好、ゆとりある間取り!

物件概要 ■所在:湯河原町鍛冶屋 ■交通:湯河原駅バス12分「鍛冶屋」徒歩3分  
■土地面積:488.45㎡(147.75坪) ■延床面積:172.34㎡(52.13坪)  
■築年月:平成3年9月 ■構造:木造2階建 ■現況:空家  
■駐車場:有 ■法令:法22条区域・景観法 (媒介)

熱海市泉 マンション

NEW 580 万円



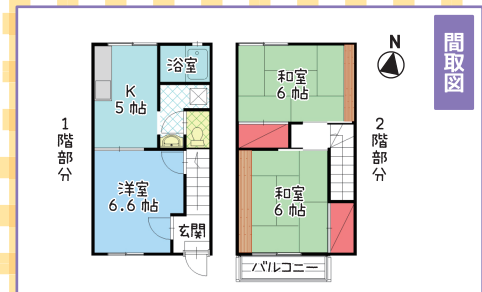
サウナ付きの温泉浴場があるマンションです! 海を望むロケーションをお楽しみ頂けます!

物件概要 ■所在:熱海市泉 ■交通:湯河原駅バス8分「泉本区」徒歩1分  
■専有面積:68.35㎡(20.67坪・壁芯) ■構造:鉄筋コンクリート造9階建・7階  
■築年月:平成5年2月 ■管理費:32,400円/月 ■修繕積立金:3,050円/月  
■現況:空室 ■水道料:5,337円/月 (媒介)

賃貸 テラスハウス★吉浜 賃料 55,000 円

物件概要 ●所在:湯河原町吉浜 ●専有面積:59.50㎡ ●築年月:平成3年6月  
●構造:軽量鉄骨造2階建 ●共益費:無し ●駐車場:5,000円  
●礼金・敷金:無し・2ヶ月 ●交通:真鶴駅徒歩13分 (媒介)

★令和2年にリフォーム済み  
南向きのお部屋で  
2フロアが付いた  
システムキッチンです!



保証会社(日本セーフティまたは日本賃貸保証)との保証委託契約締結要(初回保証料料率の50%~(審査内容による)、2年目以降10,000円/年)、家財保険要加入(22,000円/2年~東京海上ミレア他)

緊急応援 ご自宅からテレビ電話で不動産のご相談!!

Web 接客 キャンペーン 実施中!

来店しないでも おうち探し!  
★初めての部屋探し  
★住宅ローン相談  
★不動産査定 etc.  
まずはご連絡ください!

賃貸オーナー様 募集中!!

入居者募集 空室対策 家賃管理

賃貸物件についてお悩みのオーナー様、全力でサポート致します!

ERA REAL ESTATE JAPAN LIXILグループ不動産チェーン LIXIL No.497

株式会社 地域密着型の総合不動産建設業 エス・シーリビング

フリーダイヤル: 0120-621617  
TEL: 0465-62-1616  
FAX: 64-1902 湯河原町土肥 5-3-7  
URL: https://www.scliving.co.jp

皆様からのお問合せお待ちしております!!  
広告有効期限 令和3年3月20日迄