



LIXILの家
made of LIXIL products

イージーオーダー
システムの

パターンメイド住宅!!

完全自由設計の家!!

一緒に我が家を作りましょう!!



ご予算やイメージに
合わせて
ご相談ください!!



ご希望の間取りやイメージをお伝え頂ければ、
大画面モニターを見ながら、その場で専属の
設計士が平面図・立面図を作成致します。

間取りが決まったら、

選べる3つの建築プランより

気密・断熱・遮音性能が向上した
高性能ハイブリッド窓の
【サーモスL】が標準装備!!

お選び下さい!!

LIXIL 当社オリジナル LIXIL

パターンメイド (PM) 住宅で
お好きな建物を建築頂けます!

- ①PMスタイル住宅 44.8万円/坪~ (税別)
- ②PMシステム住宅 49.8万円/坪~ (税別)
- ③PMスマート住宅 58.9万円/坪~ (税別)

内容について詳しく知りたい方は、
ぜひ当社までお問合せ下さい!!

こちらの土地にお好みの家を建てませんか?

東條町 岩
土地

スタッフ
おすすめ

830 万円



木々の緑を望む眺望!
広い敷地で家庭菜園やガーデニングも!

物件概要
■所在: 熱海市泉 ■交通: 真鶴駅コミュニティバス 14分「町営住宅前」
徒歩2分 ■土地面積: 278.03㎡ (84.10坪) ■地目: 宅地
■用途地域: 無指定地域 ■建ぺい率: 60% ■容積率: 200%
■法令: 法22条区域、まちづくり条例(普通住宅・乙地区)、景観法
■現況: 古家有 ■共有持分地有り(公衆用道路、461㎡のうち持分
11分の1) (媒介)

湯河原町
宮下
土地

スタッフ
おすすめ

1,100 万円



駅千カ! 湯河原駅まで徒歩4分!
周辺は買い物施設充実、生活便良好!

物件概要
■所在: 湯河原町宮下 ■交通: 湯河原駅徒歩4分
■土地面積: 117.38㎡ (35.50坪) ■地目: 宅地
■用途地域: 商業地域 ■建ぺい率: 80% ■容積率: 400%
■法令: 準防火地域、第2種観光地区、景観法 ■現況: 古家有
■その他: 道路後退有り(約4.5m) (媒介)

リフォームプラン 提案します!!

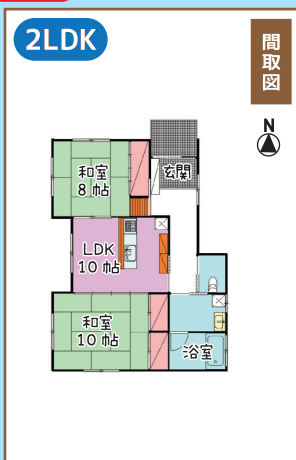
熱海市 泉
一戸建

1,350 万円

内覧動画有り!



太陽射し差し込む平家建!
木々が豊かで安らぎを
感じる住環境!



物件概要
■所在: 熱海市泉 ■交通: 湯河原駅バス10分「落合橋」
徒歩20分 ■土地面積: 252.02㎡ (76.23坪) (媒介)
■延床面積: 73.40㎡ (22.40坪) ■構造・規模:
木造平家建 ■築年月: 平成25年11月 ■現況: 居住中
■駐車場: 有 ■法令: 法22条区域、高度地区(第1種)、
景観法、第2種娯楽レクリエーション地区、まちづくり条例

求む!
売り物件

土地 戸建

マンション 事業用不動産

査定は無料です!!

現金買取もご相談下さい!

仕入強化中!!!

賃貸オーナー様

募集中!!

入居者
募集

空室
対策

家賃
管理

賃貸物件についてお悩みのオーナー様、
全力でサポート致します!



LIXIL不動産ショップ

株式会社 地域密着型の総合不動産建設業

エス・シーリビング

【宅建業】神奈川県知事(6)第21188号【建設業】神奈川県知事許可(般-2)第63661号
【賃貸住宅管理業】国土交通大臣(2)第1521号(公社)首都圏不動産公正取引協議会加盟

フリーダイヤル: 0120-621617

TEL: 0465-62-1616

FAX: 64-1902 湯河原町土肥 5-3-7

URL: https://www.scliving.co.jp

皆様からのお問合せ
お待ちしております!!

広告有効期限
令和3年4月10日迄