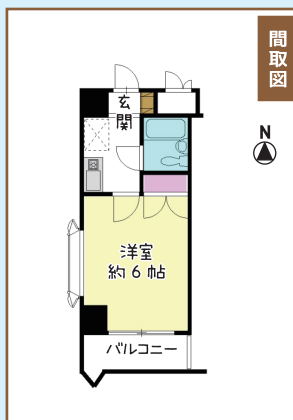


SCLivingの売買

売マンション 湯河原町土肥 **400万円**



南西角部屋の1Rマンション!
自己利用だけでなく、賃貸用の
投資物件としても活用頂けます!

◆ 物件概要 ◆

所在: 湯河原町土肥 (媒介)
交通: 湯河原駅徒歩2分
専有面積: 17.64㎡ (5.33坪) 壁芯
バルコニ面積: 2.95㎡ (0.89坪)
構造・規模: RC造7階建・5階
築年月: 昭和63年8月
管理費: 8,300円/月
修繕積立金: 5,950円/月
駐輪場: 1台分目無料、
2台目1,000円/月

売マンション 湯河原町土肥 **850万円**

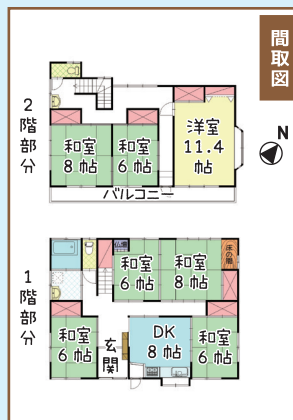


オーナーチェンジ物件!
8階の東南角部屋、賃貸中!
表面利回り10.5%です!

◆ 物件概要 ◆

所在: 湯河原町土肥 (媒介)
交通: 湯河原駅徒歩7分
専有面積: 40.42㎡ (12.22坪) 壁芯
バルコニ面積: 5.61㎡ (1.69坪)
構造・規模: SRC造13階建・8階
築年月: 平成2年1月
管理費: 10,100円/月
修繕積立金: 3,840円/月
現況: 賃貸中 (月額75,000円)

売戸建 真鶴町岩 **1,300万円**



岩海岸まで徒歩2分の立地!
居室は7室あり、各部屋とも
収納があり、広々使えます!

◆ 物件概要 ◆

所在: 真鶴町岩 (媒介)
交通: 真鶴駅徒歩17分
土地面積: 160.39㎡ (48.51坪)
延床面積: 154.02㎡ (46.59坪)
築年月: 平成3年1月
構造: 木造2階建
現況: 空家 駐輪場: 有
法令: 法22条区域、景観法、
真鶴町まちづくり条例 (普通住宅
地区・甲地区)

SCLivingの賃貸

賃貸アパート 湯河原町中央 **1R 45,000円**



★コンビニ目の前!
◆ 所在: 湯河原町中央 (媒介)
◆ 専有面積: 17.35㎡
◆ 築年月: 平成4年8月
◆ 構造: 木造2階建・2階
◆ 共益費: 無し
◆ 物件概要
◆ 駐車場: 5,000円
◆ 礼金・敷金: 無し・2ヶ月
◆ 交通: 湯河原駅徒歩15分

賃貸アパート 湯河原町土肥 **1R 35,000円**

◆ 物件概要
◆ 所在: 湯河原町土肥
◆ 専有面積: 18.18㎡
◆ 築年月: 平成2年1月
◆ 構造: 鉄骨造3階建・2階
◆ 共益費: 1,000円
◆ 駐車場: 5,000円
◆ 礼金・敷金: 1ヶ月・2ヶ月
◆ 交通: 湯河原駅徒歩4分

賃貸アパート 湯河原町土肥 **1DK 45,000円**

◆ 物件概要
◆ 所在: 湯河原町土肥
◆ 専有面積: 31.40㎡
◆ 築年月: 昭和63年2月
◆ 構造: 木造2階建・2階
◆ 共益費: 2,000円
◆ 駐車場: 近隣に有り
◆ 礼金・敷金: 無し・2ヶ月
◆ 交通: 湯河原駅徒歩12分

賃貸アパート 湯河原町宮上 **2DK 48,000円**



★喫煙可!
◆ 所在: 湯河原町宮上 (媒介)
◆ 専有面積: 44.85㎡
◆ 築年月: 昭和58年3月
◆ 構造: 木・RC造2階建・1階
◆ 共益費: 無し 駐輪場: 近隣
◆ 物件概要
◆ 有り 礼金・敷金: 無し・
◆ 2ヶ月 交通: 湯河原駅バス
◆ 6分徒歩2分

賃貸アパート 湯河原町城堀 **2LDK 55,000円**

◆ 物件概要
◆ 所在: 湯河原町城堀
◆ 専有面積: 45.36㎡
◆ 築年月: 昭和63年4月
◆ 構造: 軽量S造2階建・1階
◆ 共益費: 無し
◆ 物件概要
◆ 駐輪場: 1台分無料
◆ 礼金・敷金: 1ヶ月・2ヶ月
◆ 交通: 湯河原駅徒歩9分

賃貸アパート 湯河原町土肥 **2DK 60,000円**

◆ 物件概要
◆ 所在: 湯河原町土肥
◆ 専有面積: 31.40㎡
◆ 築年月: 昭和63年1月
◆ 構造: 鉄骨造3階建・3階
◆ 共益費: 無し
◆ 物件概要
◆ 駐輪場: 近隣に有り
◆ 礼金・敷金: 1ヶ月・2ヶ月
◆ 交通: 湯河原駅徒歩8分

賃貸アパート 湯河原町鎌岩屋 **3DK 60,000円**



★クロス等張替え済み!
◆ 所在: 湯河原町鎌岩屋 (媒介)
◆ 専有面積: 46.28㎡
◆ 築年月: 昭和62年3月
◆ 構造: 軽量S造2階建・1階
◆ 共益費: 無し 駐輪場: 1台
◆ 物件概要
◆ 分無料 礼金・敷金: 1ヶ月・
◆ 2ヶ月 交通: 湯河原駅バス
◆ 10分徒歩3分

賃貸アパート 湯河原町土肥 **4K 65,000円**

◆ 物件概要
◆ 所在: 湯河原町土肥
◆ 専有面積: 56.70㎡
◆ 築年月: 昭和46年11月
◆ 構造: 木造2階建・2階
◆ 共益費: 無し
◆ 物件概要
◆ 駐輪場: 1台分無料
◆ 礼金・敷金: 無し・2ヶ月
◆ 交通: 湯河原駅徒歩6分

賃貸戸建 ※定期借家契約 湯河原町吉浜 **4DK 65,000円**

◆ 物件概要 (媒介)
◆ 所在: 湯河原町吉浜
◆ 専有面積: 73.86㎡
◆ 築年月: 昭和54年6月
◆ 構造: 木造2階建
◆ 共益費: 無し 駐輪場:
◆ 物件概要
◆ 1台分無料 礼金・敷金:
◆ 無し・2ヶ月 交通: 湯河原
◆ 駅バス9分徒歩4分

賃貸テラスハウス 湯河原町中央 **3DK 70,000円**



★ハンディチェア可!
◆ 所在: 湯河原町中央 (媒介)
◆ 専有面積: 60.00㎡
◆ 築年月: 平成5年2月
◆ 構造: 軽量S造2階建
◆ 共益費: 2,000円
◆ 物件概要
◆ 駐輪場: 1台分無料
◆ 礼金・敷金: 無し・1ヶ月
◆ 交通: 湯河原駅徒歩16分

保証会社(日本セーフティ又は日本賃貸保証)との保証委託契約締結要
(初回保証料賃料の50%~(審査内容による)、2年目以降10,000円/年)、
家財保険要加入(21,500円/2年~東京海上シエラ他)

賃貸オーナー様 募集中!!

入居者募集 空室対策 家賃管理

求む! 売リ物件!!!

査定は 無料!! 秘密 厳守!!

土地 戸建 マンション 事業用不動産

LIXIL不動産ショップ

株式会社 地域密着型の総合不動産建設業

エス・シーリビング

フリーダイヤル: 0120-621617
TEL: 0465-62-1616
FAX: 64-1902 湯河原町土肥 5-3-7
URL: https://www.scliving.co.jp

No.559

【宅建業】神奈川県知事(7)第21188号【建設業】神奈川県知事許可(般-2)第63661号
【賃貸住宅管理業】国土交通大臣(02)第000086号(公社)首都圏不動産公正取引協議会加盟

モバイルサイトはこちらから!



1ヶ月のおおきな不動産情報!